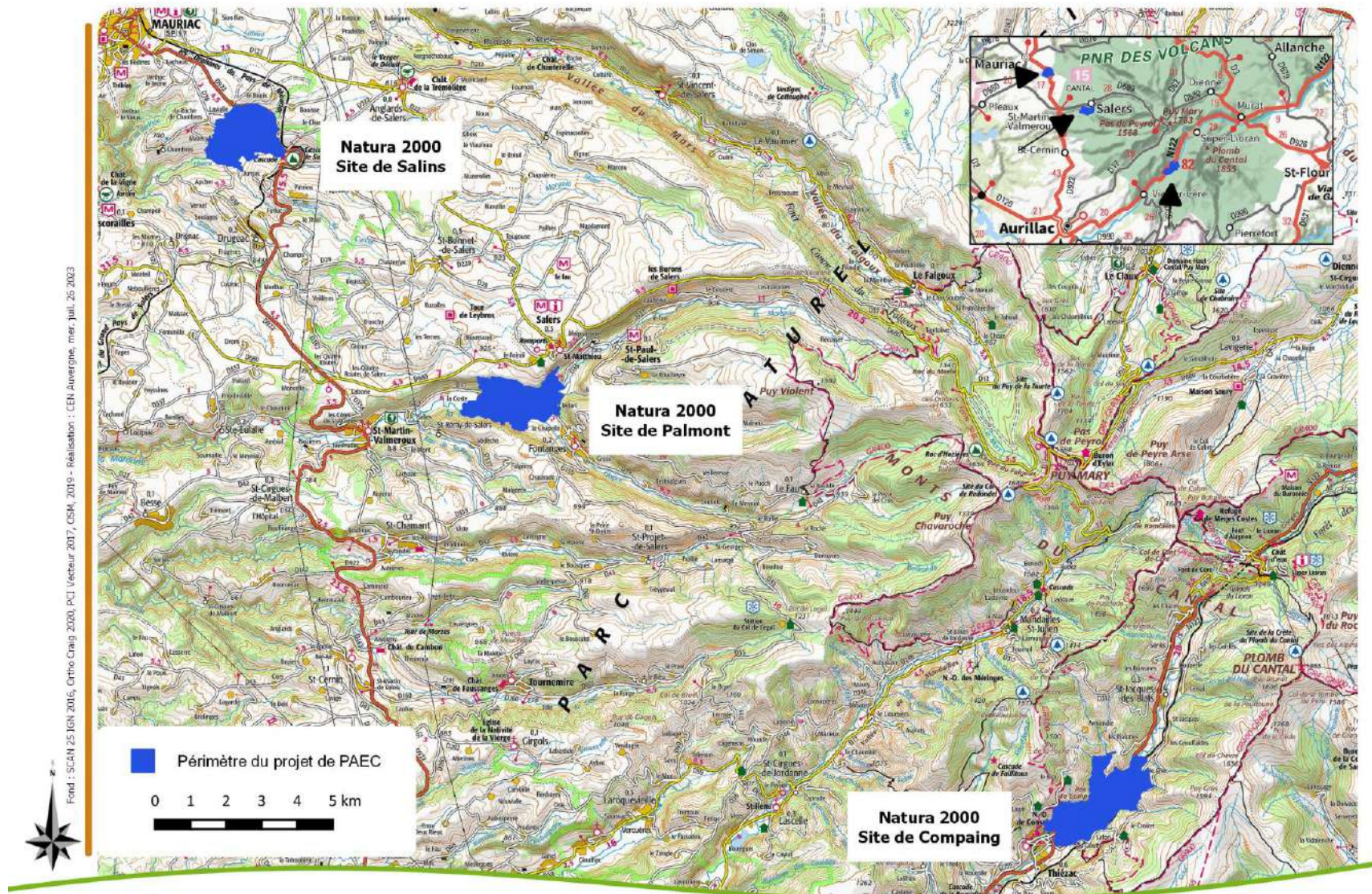


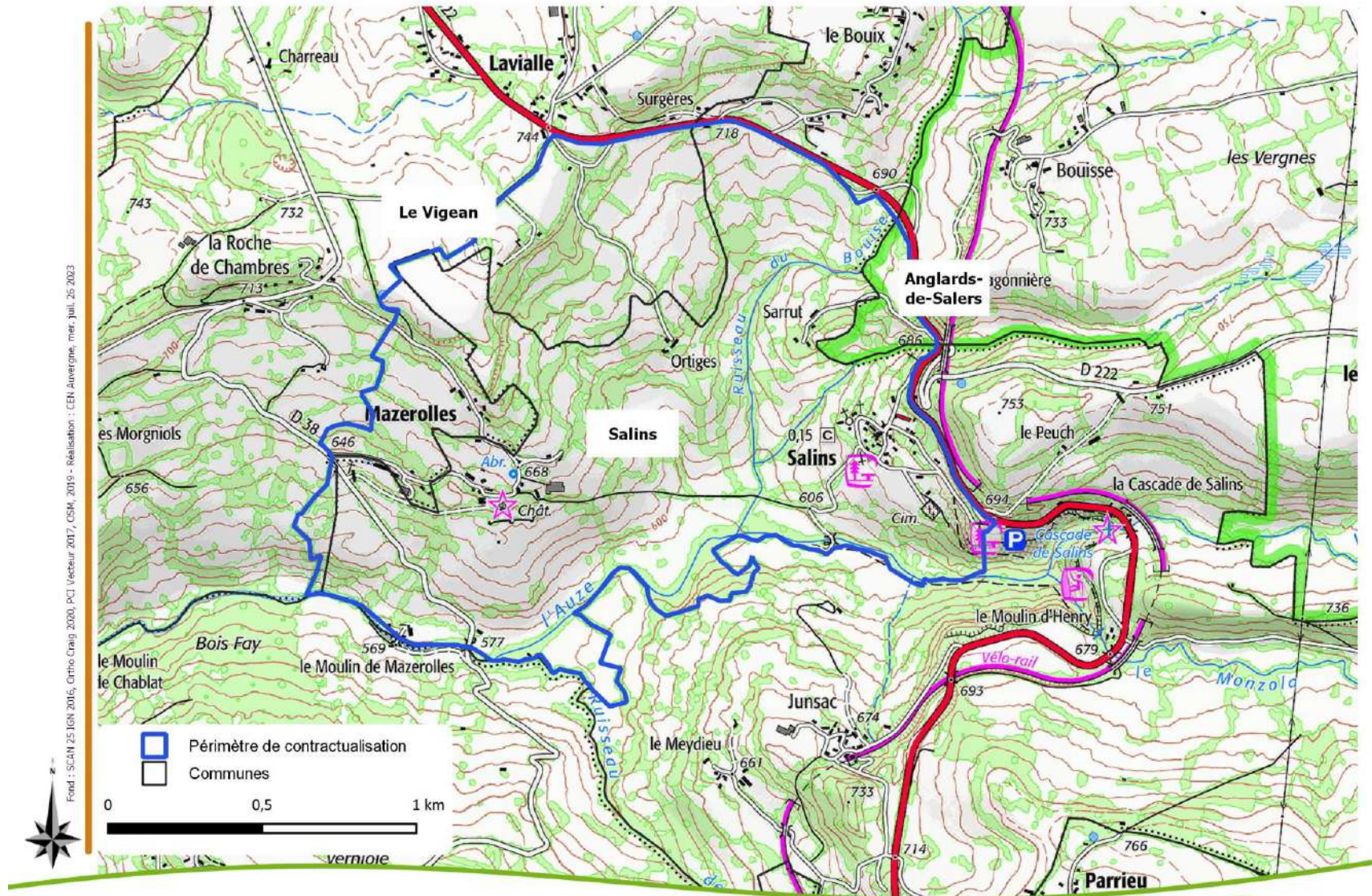
Annexe 2 : Carte de localisation générale



Fond : SCAN 25 IGN 2016, Ortho Craig 2020, PCI Vecteur 2017, CSK 2019 - Réalisation : CEN Auvergne, mer, juil. 26 2023

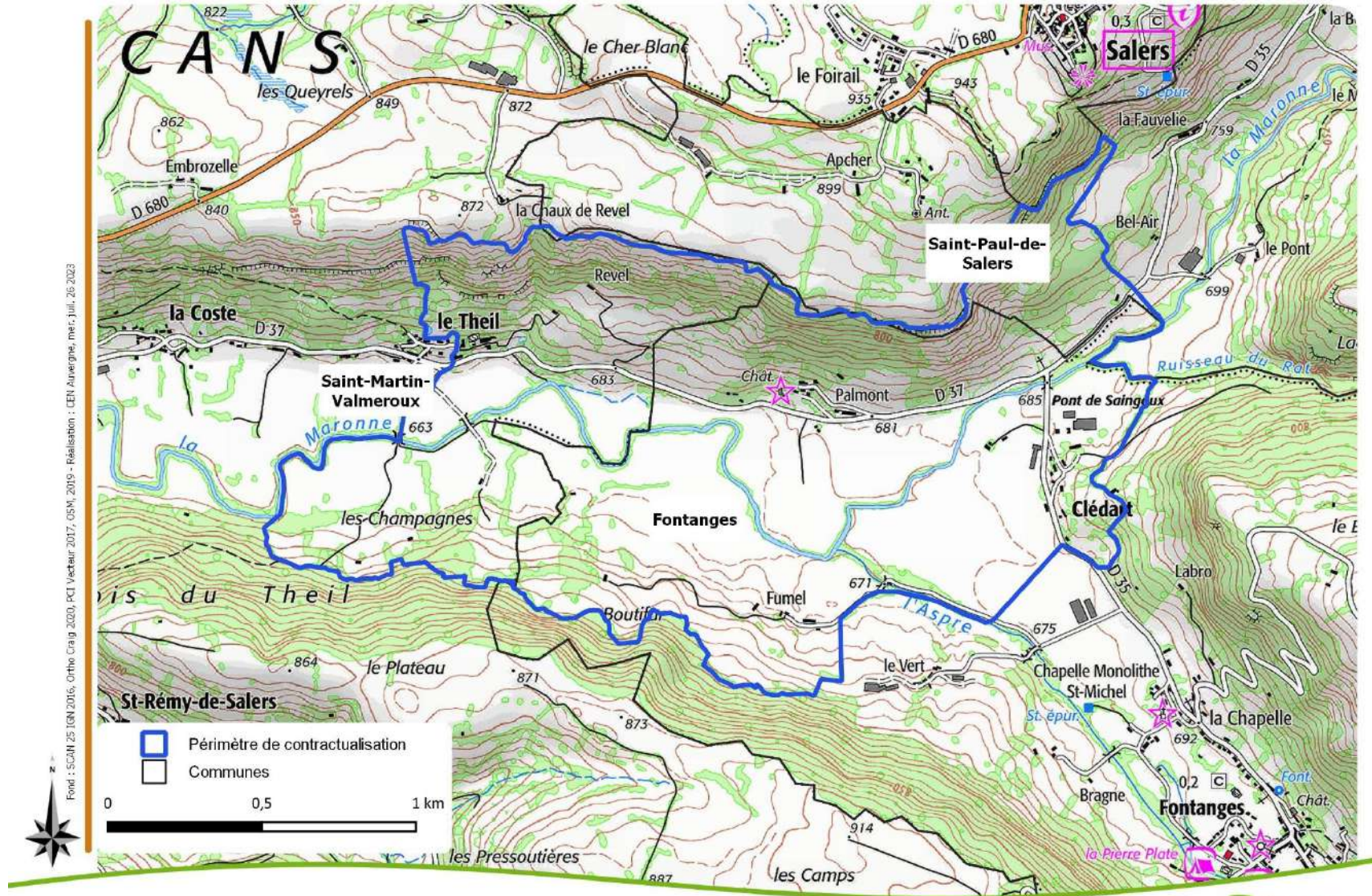
Périmètres concernés par le projet de PAEC Gîtes à chauves-souris des Monts du Cantal

Annexe 3 : Périmètre du site de Salins



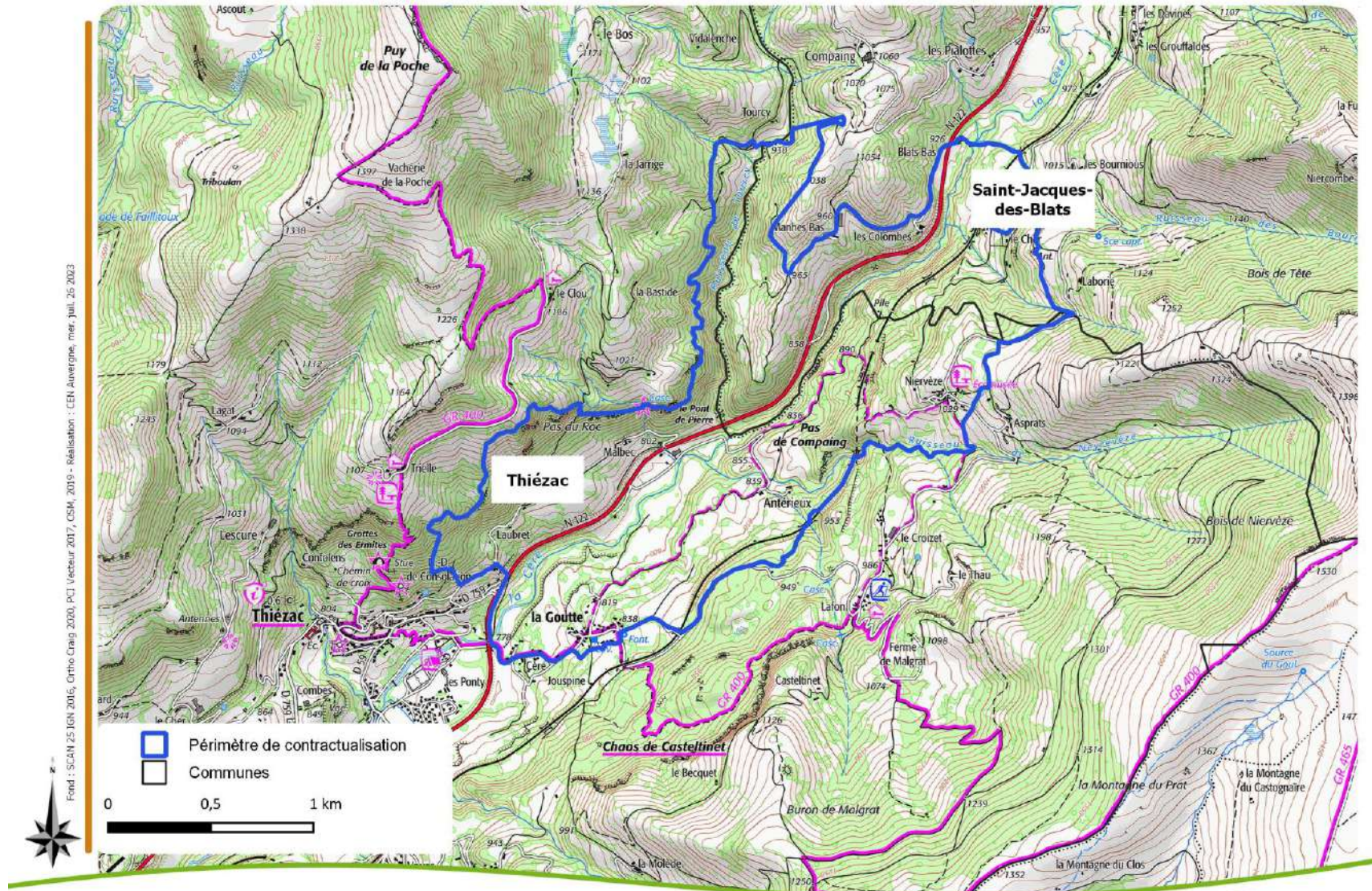
Localisation périmètre MAEC - Salins

Annexe 4 : Périmètre du site de Palmont



Localisation périmètre MAEC - Palmont

Annexe 5 : Périmètre du site de Compaing



Localisation périmètre MAEC - Compaing

b. Liste des MAEC proposées à la contractualisation

Pour répondre aux enjeux et objectifs du PAEC « Gîtes à chauves-souris des Monts du Cantal » qui ont été détaillés précédemment, cinq MAEC ont été sélectionnées et listées dans le tableau ci-dessous :

MAEC	Nom de la mesure et code mesure attribué	Montant unitaire (€/ha ou ml)
MAEC Biodiversité - Surfaces herbagères et pastorales	MAEC Biodiversité – Surfaces herbagères et pastorales - AR_GCC1_PRA1	51
MAEC Biodiversité - Surfaces herbagères et pastorales	MAEC Biodiversité – Amélioration de la gestion des surfaces herbagères et pastorales par le pâturage - AR_GCC1_PRA3	72
MAEC Biodiversité - Maintien de l'ouverture des milieux	MAEC Biodiversité - Maintien de l'ouverture des milieux - amélioration de la gestion par le pâturage - AR_GCC1_OUV2	204
MAEC Biodiversité - Protection des espèces	MAEC Biodiversité – Protection des espèces 1 - AR_GCSC_ESP1	82
MAEC Biodiversité - Entretien durable des infrastructures agroécologiques	MAEC Biodiversité - Entretien durable des infrastructures agroécologiques - AR_GCC1_IAE1	0,80 €