

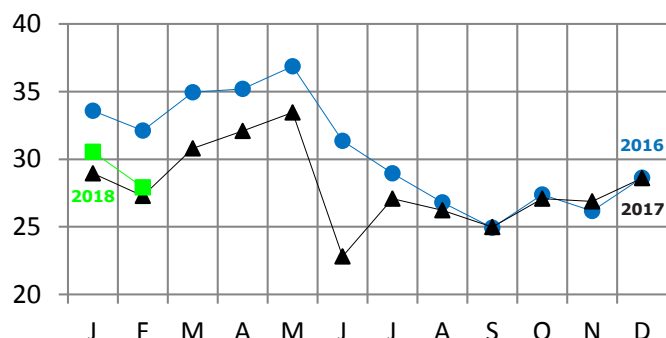


Lait

Livraison de lait	Février 2018	Janvier 2018 à février 2018	Avril 2017 à février 2018
Millions de litres	27,91	58,23	307,95
Évolution 2017/2016	4,8 %	6,0 %	0,90 %

Livraisons en laiterie des producteurs du Cantal

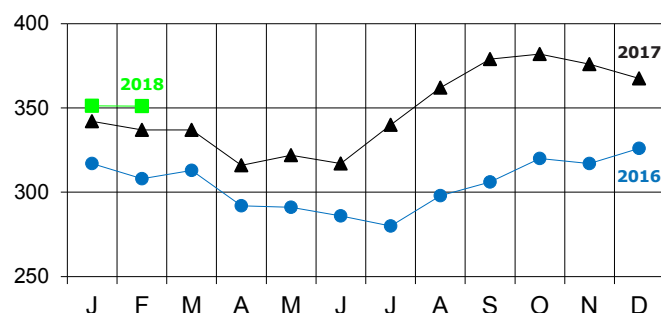
millions de litres



Prix du Lait	Lait livré en euro/1 000 l
Février 2018	351
Évolution 2018/17	3,8 %
Janvier à février 2018	351,5
Évolution 2018/17	2,6 %

Agrreste

euro / 1 000 litres



Lait Qualité A	Bactériologie	Cellules	Butyriques	Matières grasses en g/l	Matières protéiques en g/l
Février 2018	96,36	82,51	50,19	41,66	33,25
Évolution 2018/17	0,06	- 3,96	7,99	- 0,23	- 0,24
Janvier à février 2018	94,77	82,06	50,58	41,51	33,25
Évolution 2018/17	- 1,44	- 4,38	8,49	- 0,40	- 0,26

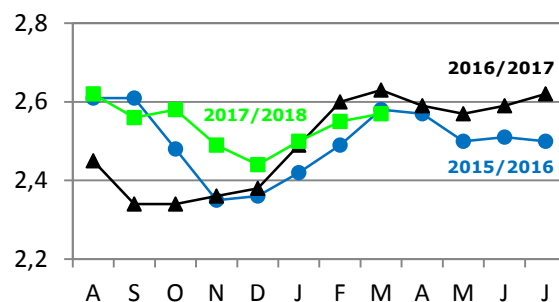


Broutard mâles croisés

U + R		2017/2018	2016/2017	Évolution 18/17
350 Kg	Mois de mars	2,57	2,63	- 2,2 %
	Moyenne d'août à mars	2,54	2,45	3,7 %

Cotations Clermont-Ferrand - Moyenne arithmétique

Euros / Kg vif

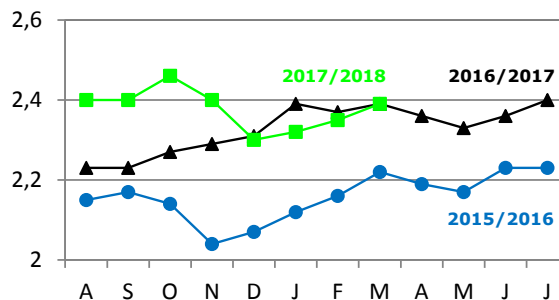


Broutard femelles croisées

U + R		2017/2018	2016/2017	Évolution 18/17
320 Kg	Mois de mars	2,39	2,39	0,0 %
	Moyenne d'août à mars	2,38	2,31	2,9 %

Cotations Clermont-Ferrand - Moyenne arithmétique

Euros / Kg vif

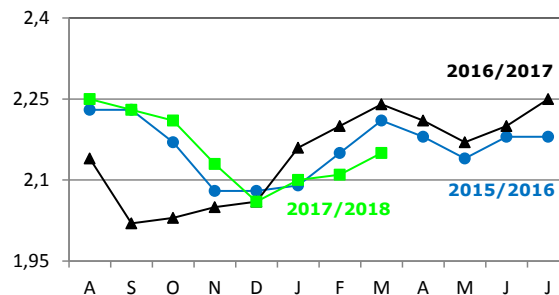


Broutard mâles Salers

R + O		2017/2018	2016/2017	Évolution 18/17
350 Kg	Mois de mars	2,15	2,24	- 4,1 %
	Moyenne d'août à mars	2,15	2,11	2,0 %

Cotations Clermont-Ferrand - Moyenne arithmétique

Euros / Kg vif

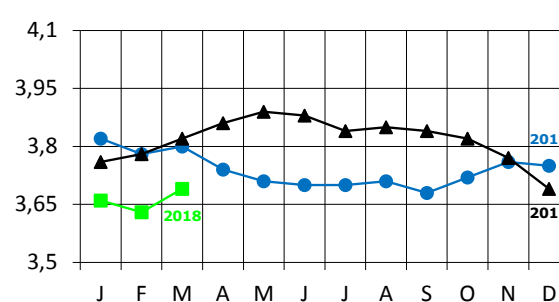


Vaches de réforme

Classe R = Euros / Kg net		2018	2017	Évolution 18/17
Mois de mars	Mois de mars	3,69	3,82	- 3,6 %
	Moyenne de janvier à mars	3,66	3,79	- 3,4 %

Cotations nationales - Entrée Abattoir

Euros / Kg net

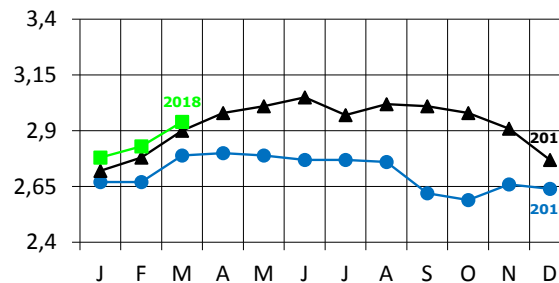


Vaches de réforme

Classe O = Euros / Kg net		2018	2017	Évolution 18/17
Mois de mars	Mois de mars	2,94	2,90	1,4 %
	Moyenne de janvier à mars	2,85	2,80	1,8 %

Cotations nationales - Entrée Abattoir

Euros / Kg net



Génisses grasses

		2018	2017	Évolution 18/17
Classe R =	Mois de mars	3,80	3,90	- 2,7 %
	Moyenne de janvier à mars	3,79	3,87	- 2,1 %
Euros / Kg net				

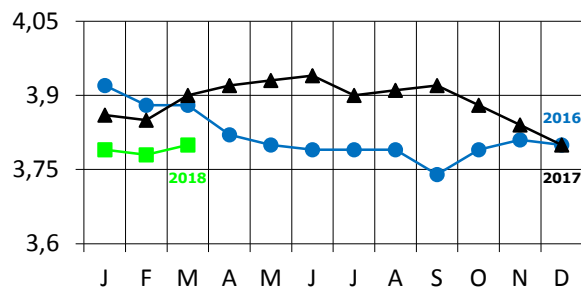
Cotations nationales - Entrée Abattoir

Taurillons gras rustiques

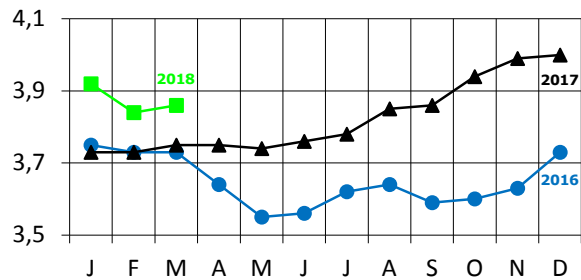
		2018	2017	Évolution 18/17
Classe R =	Mois de mars	3,86	3,75	2,9 %
	Moyenne de janvier à mars	3,87	3,74	3,6 %
Euros / Kg net				

Cotations nationales - Entrée Abattoir

Euros / Kg net



Euros / Kg net



Porcs et Moutons

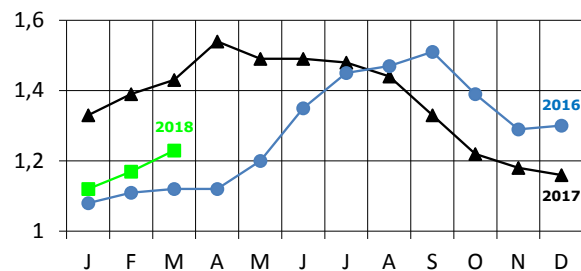


Porcs charcutiers

		2018	2017	Évolution 18/17
56 % TMP	Mois de mars	1,23	1,43	- 14,0 %
	Moyenne de janvier à mars	1,17	1,38	- 15,2 %
Euros / Kg net				

Cotations au cadran breton - Moyenne arithmétique

Euros / Kg net

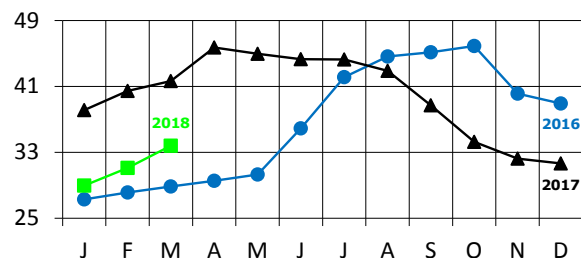


Porcelets

		2018	2017	Évolution 18/17
Base 8 Kg	Mois de mars	33,77	41,63	- 18,9 %
	Moyenne de janvier à mars	31,27	40,06	- 21,9 %
Euros / Tête				

Cotations Porcelets indexées (FNP - FNCBV)
Moyenne arithmétique

Euros / Kg tête

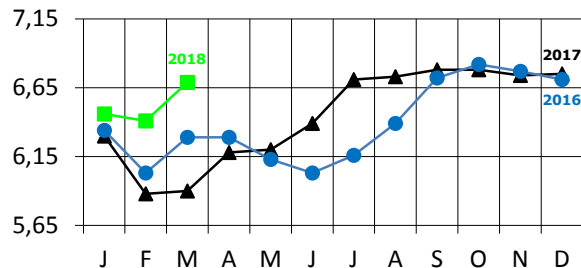


Agneaux

		2018	2017	Évolution 18/17
R3 13-16 Kg 16-19 Kg	Mois de mars	6,69	5,90	13,5 %
	Moyenne de janvier à mars	6,52	6,02	8,3 %
Euros / Kg net				

Cotations régionales Zone Sud - Entrée Abattoir
Moyenne arithmétique

Euros / Kg net



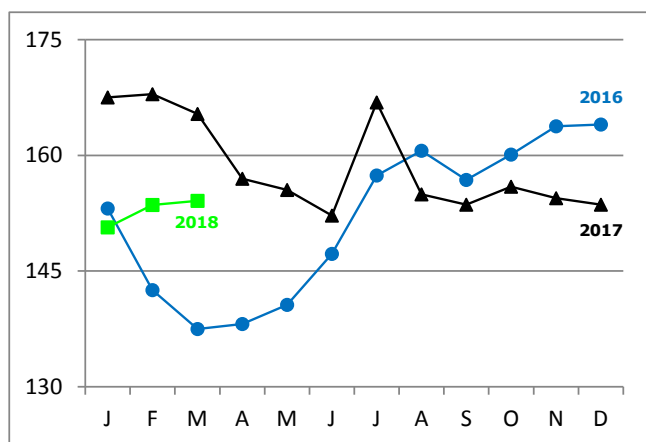
Évolution du nombre de chefs d'exploitations

	Immatriculations	Radiations	Solde
Mars 2018	30	21	9
Total de janvier à mars 2018	83	112	- 29

Installations

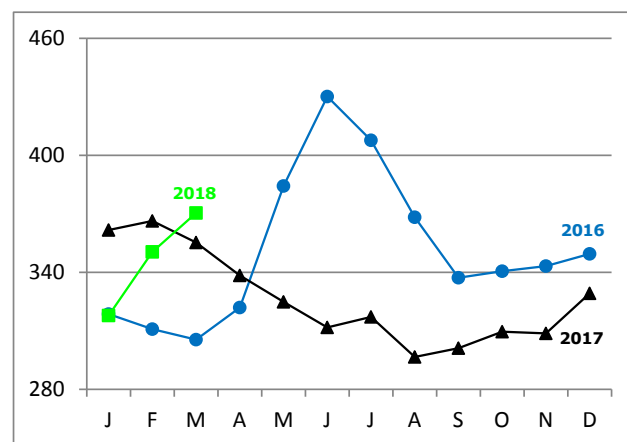
Mars 2018	Dossiers acceptés en CDOA				Total Janvier 2018 à février 2018	Total Janvier 2017 à février 2017	Ecart 2018/2017
	Lait	Viande	Double troupeau	Autres			
J.A. totaux	7	15	8	2	32	25	7
avec diversification	1	3	1	2	7	11	- 4

Blé



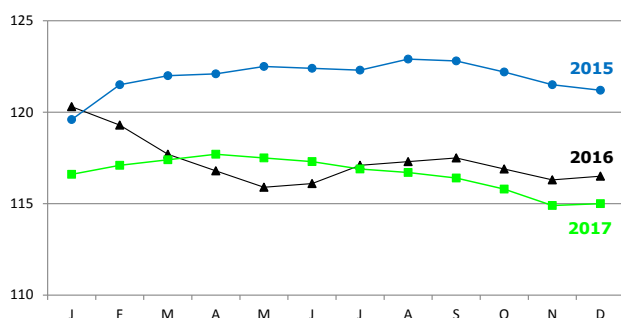
ROUEN - La Dépêche - Le Petit Meunier

Tourteau de soja



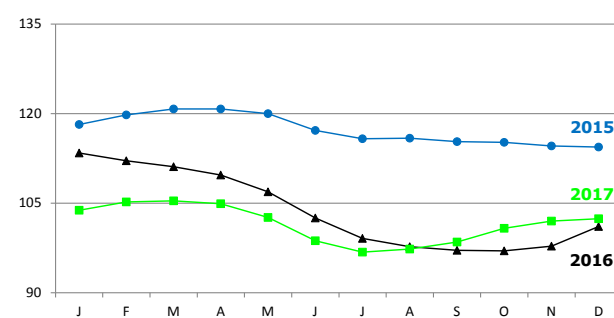
LORIENT - La Dépêche - Le Petit Meunier

Aliments bovins composés



Indice régional des prix : Base 100 en 2010

Engrais - Amendements



Indice régional des prix : Base 100 en 2010