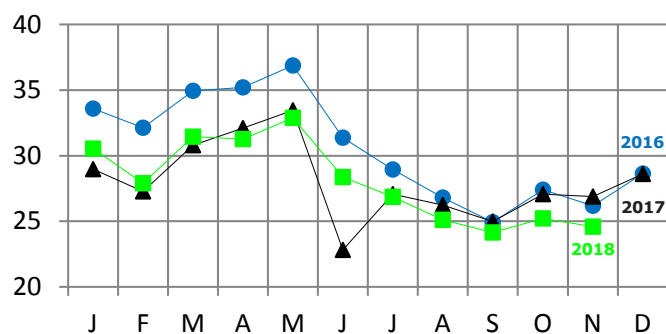


### Lait

Livraison de lait	Novembre 2018		Janvier 2018 à novembre 2018		Avril 2018 à novembre 2018	
	Total	dont Bio	Total	dont Bio	Total	dont Bio
Millions de litres	24,59	1,37	308,15	16,37	218,27	11,85
Évolution 2018/2017	-6,5%	22,3%	0,5%	108,0%	-1,3%	58,4%

Livraisons en laiterie des producteurs du Cantal

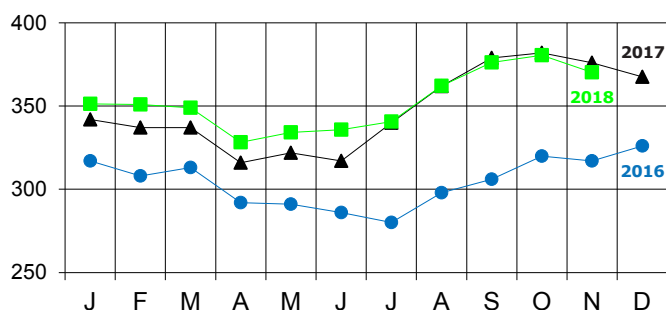
Millions de litres



Prix du Lait	Lait livré en euro/1 000 litres	
	Prix moyen	Prix Bio
Novembre 2018	370,28	496,17
Évolution 2018/17	-1,3%	1,8%
Janvier à novembre 2018	352,79	454,22
Évolution 2018/17	2,2%	-0,5%

Agreste

Euro / 1 000 litres



Lait Qualité A	Bactériologie	Cellules	Butyriques	Matières grasses en g/l	Matières protéiques en g/l
Novembre 2018	95,7	84,9	44,7	42,25	33,56
Évolution 2018/17	-1,9	1,2	-6,1	-0,30	-0,29
Janvier à novembre 2018	95,8	75,9	58,6	40,57	32,73
Évolution 2018/17	-0,27	-2,25	-2,59	0,01	-0,13

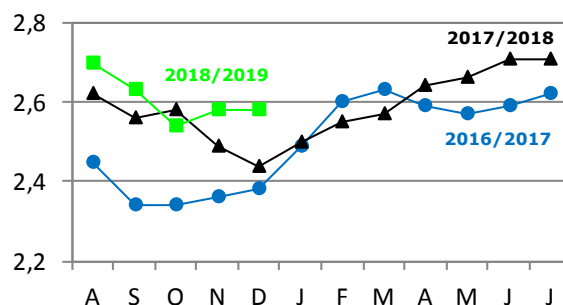


## Broutard mâles croisés

U + R		2018/2019	2017/2018	Évolution 19/18
350 Kg	<b>Mois de décembre</b>	2,58	2,44	6,0 %
Euros / Kg vif	Moyenne d'août à décembre	2,60	2,54	2,6 %

Cotations Clermont-Ferrand - Moyenne arithmétique

Euros / Kg vif

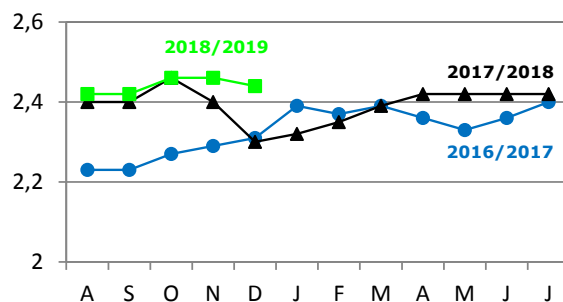


## Broutard femelles croisées

U + R		2018/2019	2017/2018	Évolution 19/18
320 Kg	<b>Mois de décembre</b>	2,44	2,30	5,8 %
Euros / Kg vif	Moyenne d'août à décembre	2,44	2,39	1,9 %

Cotations Clermont-Ferrand - Moyenne arithmétique

Euros / Kg vif

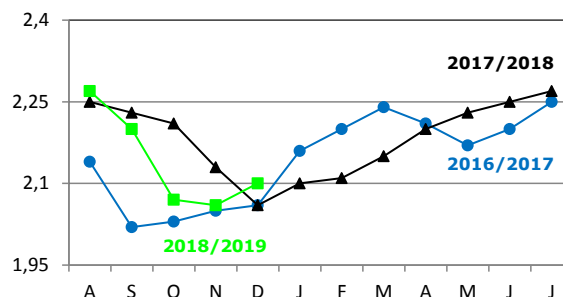


## Broutard mâles Salers

R + O		2018/2019	2017/2018	Évolution 19/18
350 Kg	<b>Mois de décembre</b>	2,10	2,06	2,0 %
Euros / Kg vif	Moyenne d'août à décembre	2,14	2,17	-1,6 %

Cotations Clermont-Ferrand - Moyenne arithmétique

Euros / Kg vif

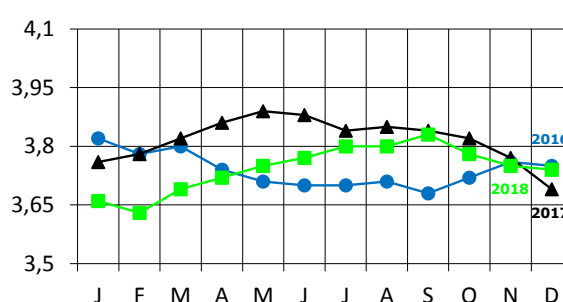


## Vaches de réforme

Classe R =		2018	2017	Évolution 18/17
Euros / Kg net	<b>Mois de décembre</b>	3,74	3,69	1,4 %
	Moyenne de janvier à décembre	3,74	3,83	- 2,3 %

Cotations nationales - Entrée Abattoir

Euros / Kg net

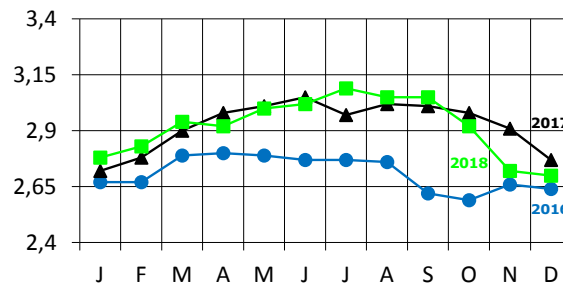


## Vaches de réforme

Classe O =		2018	2017	Évolution 18/17
Euros / Kg net	<b>Mois de décembre</b>	2,70	2,77	- 2,6 %
	Moyenne de janvier à décembre	2,92	2,94	- 0,7 %

Cotations nationales - Entrée Abattoir

Euros / Kg net

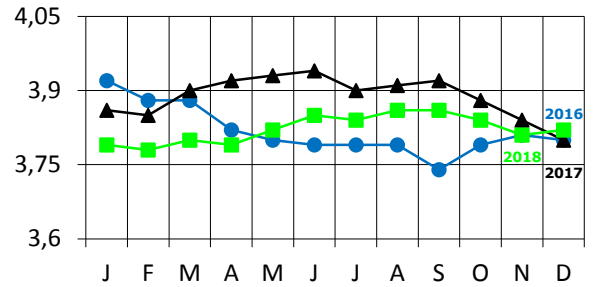


## Génisses grasses

		2018	2017	Évolution 18/17
Classe R =	Mois de décembre	3,82	3,80	0,5 %
	Moyenne de janvier à décembre	3,82	3,89	- 1,7 %
Euros / Kg net				

Cotations nationales - Entrée Abattoir

Euros / Kg net

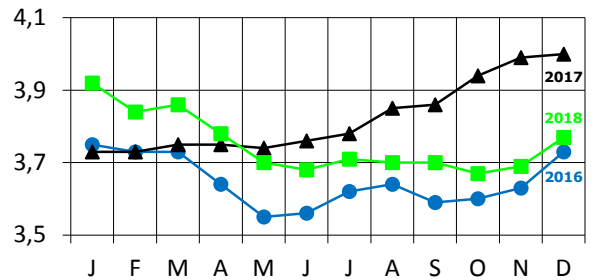


## Taurillons gras rustiques

		2018	2017	Évolution 18/17
Classe R =	Mois de décembre	3,77	4,00	- 5,8 %
	Moyenne de janvier à décembre	3,75	3,82	- 1,8 %
Euros / Kg net				

Cotations nationales - Entrée Abattoir

Euros / Kg net



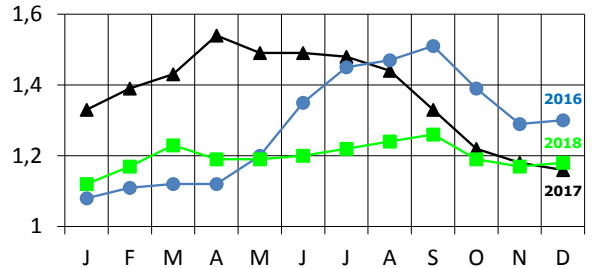
# Porcs et Moutons

## Porcs charcutiers

		2018	2017	Évolution 18/17
56 % TMP	Mois de décembre	1,18	1,16	1,1 %
	Moyenne de janvier à décembre	1,20	1,37	- 12,9 %
Euros / Kg net				

Cotations au cadran breton - Moyenne arithmétique

Euros / Kg net

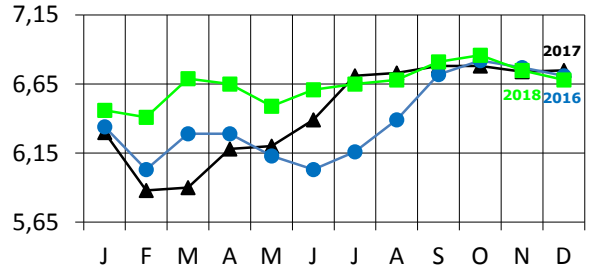


## Agneaux

		2018	2017	Évolution 18/17
R3 13-16 Kg 16-19 Kg	Mois de décembre	6,68	6,75	- 1,0 %
	Moyenne de janvier à décembre	6,65	6,44	3,2 %
Euros / Kg net				

Cotations régionales Zone Sud - Entrée Abattoir - Moyenne arithmétique

Euros / Kg net



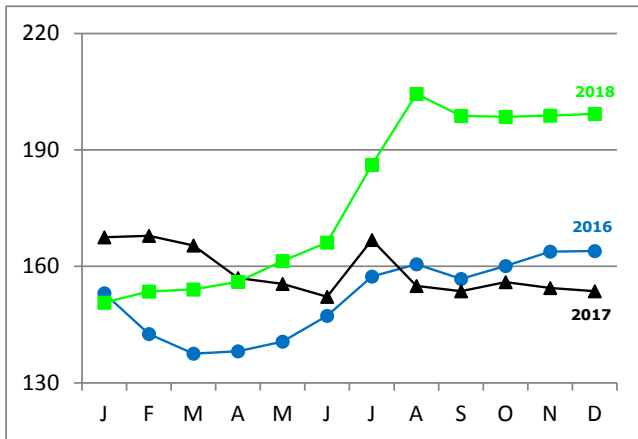
# Évolution du nombre de chefs d'exploitations

	Immatriculations	Radiations	Solde
Décembre 2018	38	58	- 20
Total de janvier à décembre 2018	198	253	- 55

## Installations

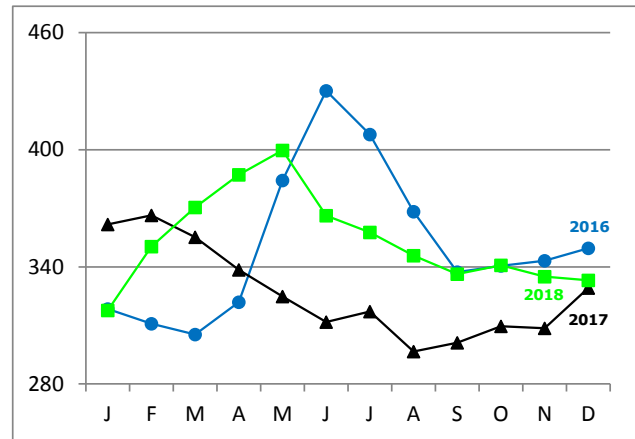
Décembre 2018		Production				Total Janvier 2018 à décembre 2018	Total Janvier 2017 à décembre 2017	Ecart 2018/2017
		Lait	Viande	Double troupeau	Autres			
Installations "aidées"	J.A. totaux	22	42	23	7	94	83	33
	avec diversification	4	7	9	7	27	31	0
Installations "non aidées"	Total	11	50	2	13	76	83	76
	> 40 ans	7	28	2	4	41	53	41

## Blé



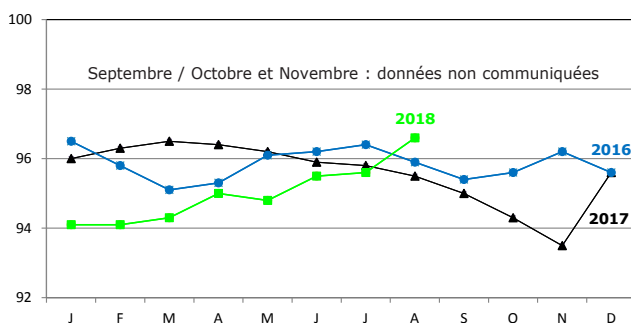
ROUEN - La Dépêche - Le Petit Meunier

## Tourteau de soja



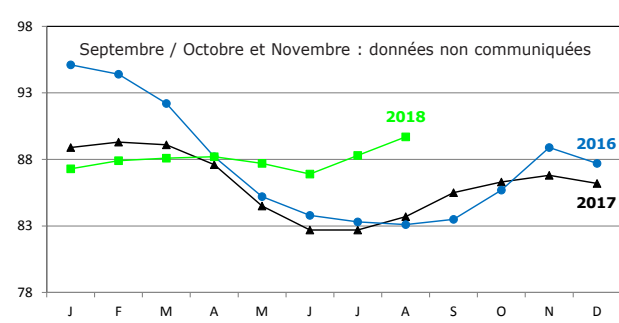
LORIENT - La Dépêche - Le Petit Meunier

## Aliments bovins composés



Indice régional des prix : Base 100 en 2010

## Engrais - Amendements



Indice régional des prix : Base 100 en 2010